

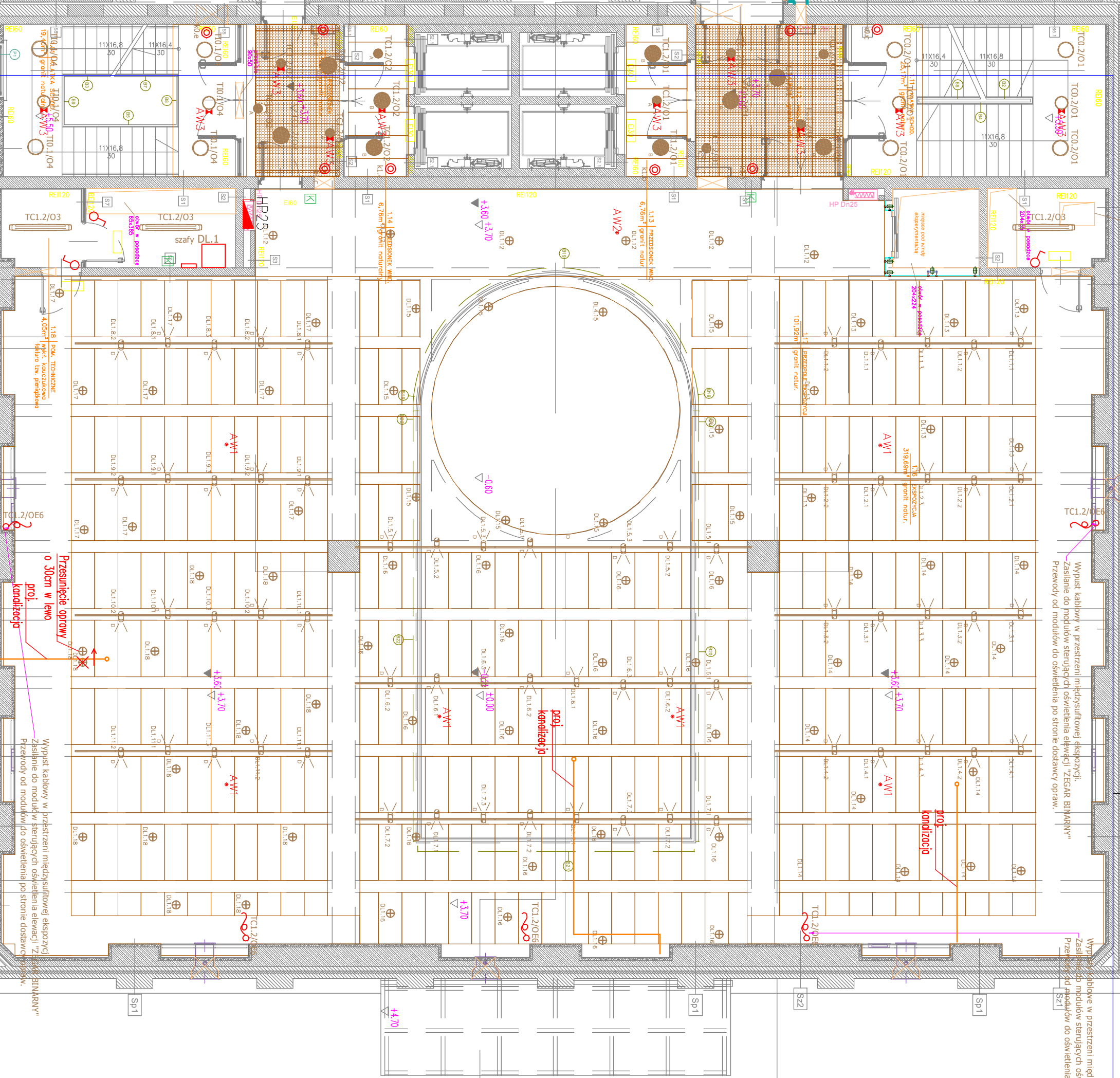
Wypust kablowy w przestrzeni międzysufitowej ekspozycji.
Zasilanie do modułów sterujących oświetleniem elewacji "ZEGAR BINARNY"
Przewody od modułów do oświetlenia po stronie dostawy opraw.

Wypust kablowy w przestrzeni międzysufitowej ekspozycji.
Zasilanie do modułów sterujących oświetleniem elewacji "ZEGAR BINARNY"
Przewody od modułów do oświetlenia po stronie dostawy opraw.

Legenda osprzętu:

-  osprzęt elektroinstalacyjny nim IP44
-  - włącznik pojedynczy
-  osprzęt elektroinstalacyjny IP20
-  - łącznik jednobiegunowy
-  - łącznik świecznikowy
-  - łącznik schodowy
-  - przycisk/łącznik przyciskowy

Legenda opraw w oddzielnym rys.



**RZUT 1 PIĘTRA (2 KONDYGNACJA)
INSTALACJA OŚWIETLENIA**

INSTALACJA ELEKTRYCZNA

tytuł rys.:		INSTALACJA ELEKTRYCZNA	
przedmiot opracowania:		branża:	
PROJEKT ZMIAN INSTALACJI ELEKTRYCZNYCH		elektryczna	
Inwestor:	Gmina Miasta Torunia	obiekt:	CNI TIT
Urząd Miasta Torunia, ul. Wąty gen. W. Sikorskiego 8, 87-100 Toruń		ul. Łokietka 5 / ul. Dworcowa 8-10	
Projektant:	mgr inż. Roman Pietrzak	nr uprawnień:	1477/O/84 specjalność instalacje i sieci elektryczne
Asystent:	Tomasz Gondek	nr uprawnień:	
stadium:	PROJEKT WYKONAWCZY	data:	06.2012
		skala:	1:100
		nr rys.:	E-01
PRACOWNIA THERMIT BIS S.C. PROJEKTOWA B7-100 Toruń, ul. Lotników 15D/21, tel./fax (056) 66-00-388 thermi@wp.pl			